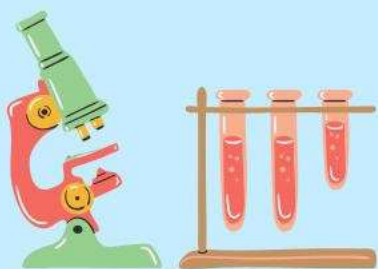


ВАКЦИНА ОТ COVID-19

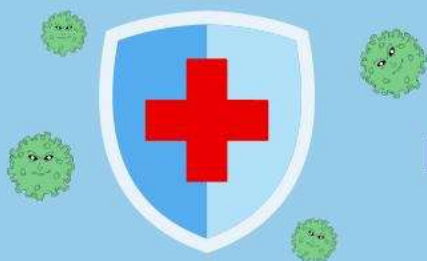
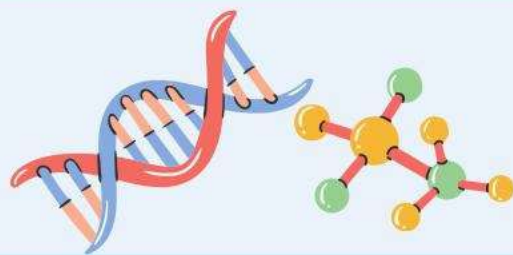
Г а м - К О В И Д - В а к

Гам-КОВИД-Вак — векторная двухкомпонентная вакцина на основе аденовируса человека.



ВАКЦИНА ПРОШЛА ВСЕ НЕОБХОДИМЫЕ ИСПЫТАНИЯ БЕЗОПАСНОСТИ И ЭФФЕКТИВНОСТИ НА НЕСКОЛЬКИХ ВИДАХ ЖИВОТНЫХ, ПОЗЖЕ ВАКЦИНА БЫЛА ИСПЫТАНА НА ДВУХ ГРУППАХ ДОБРОВОЛЬЦЕВ (ПО 38 ЧЕЛОВЕК В КАЖДОЙ).

ВАКЦИНА НЕ СОДЕРЖИТ КОМПОНЕНТОВ ВИРУСА COVID-19. ДВУКРАТНАЯ СХЕМА ВВЕДЕНИЯ ПОЗВОЛЯЕТ СФОРМИРОВАТЬ ДЛИТЕЛЬНЫЙ ИММУНИТЕТ.



ОПЫТ ПРИМЕНЕНИЯ ВЕКТОРНЫХ ВАКЦИН (ПРИ ДВУКРАТНОЙ СХЕМЕ ВВЕДЕНИЯ) ПОКАЗЫВАЕТ, ЧТО ИММУНИТЕТ СОХРАНЯЕТСЯ ДО 2-Х ЛЕТ.

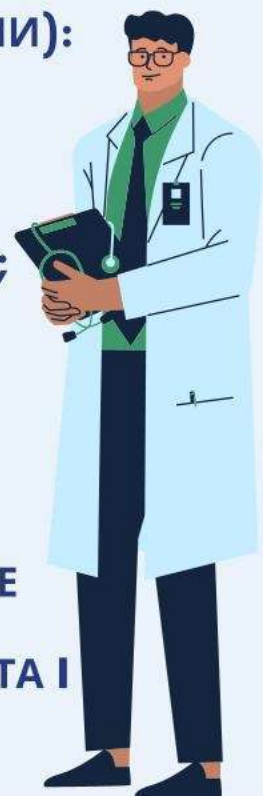
ПРОТИВОПОКАЗАНИЯ К ПРИМЕНЕНИЮ (1 ЭТАП ВАКЦИНАЦИИ):

- ГИПЕРЧУВСТВИТЕЛЬНОСТЬ К КАКОМУ-ЛИБО КОМПОНЕНТУ ВАКЦИНЫ;
- ТЯЖЕЛЫЕ АЛЛЕРГИЧЕСКИЕ РЕАКЦИИ В АНАМНЕЗЕ;
- ОСТРЫЕ ИНФЕКЦИОННЫЕ И НЕИНФЕКЦИОННЫЕ ЗАБОЛЕВАНИЯ, ОБОСТРЕНИЕ ХРОНИЧЕСКИХ ЗАБОЛЕВАНИЙ;
- БЕРЕМЕННОСТЬ И ПЕРИОД ЛАКТАЦИИ;
- ВОЗРАСТ ДО 18 И СТАРШЕ 60 ЛЕТ.

ПРОТИВОПОКАЗАНИЯ ДЛЯ ВВЕДЕНИЯ КОМПОНЕНТА II

(2 ЭТАП ВАКЦИНАЦИИ):

- ТЯЖЕЛЫЕ ПОСТВАКЦИНАЛЬНЫЕ ОСЛОЖНЕНИЯ (АНАФИЛАКТИЧЕСКИЙ ШОК, ТЯЖЕЛЫЕ ГЕНЕРАЛИЗОВАННЫЕ АЛЛЕРГИЧЕСКИЕ РЕАКЦИИ, СУДОРОЖНЫЙ СИНДРОМ, ТЕМПЕРАТУРА ВЫШЕ 40°С И Т.Д.) НА ВВЕДЕНИЕ КОМПОНЕНТА I ВАКЦИНЫ.



ВАКЦИНАЦИЯ ОТ COVID-19

ЭТАПЫ ПРОВЕДЕНИЯ



ПОДГОТОВКА К ВАКЦИНАЦИИ

- заполнение анкеты пациента;
- информирование пациента о вакцине, возможных побочных эффектах.

1 ЭТАП ВАКЦИНАЦИИ

- проведение осмотра и опроса пациента;
- определение наличия/отсутствия противопоказаний к вакцинации;
- информирование пациента о возможных поствакцинальных осложнениях;
- подписание пациентом добровольного информированного согласия на проведение вакцинации;
- рекомендации пациенту по ограничению физических нагрузок, посещения саун и бань, алкоголя в день вакцинации;
- введение вакцины внутримышечно в дельтовидную мышцу;
- наблюдение медицинским персоналом 30 минут.



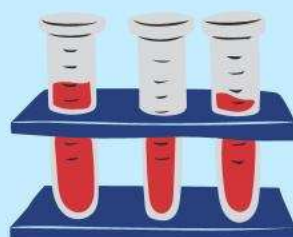
2 ЭТАП ВАКЦИНАЦИИ

(21 ДЕНЬ, НЕ СЧИТАЯ ДНЯ 1 ЭТАПА)

- проведение повторного осмотра и опроса пациента;
- определение наличия/отсутствия противопоказаний к вакцинации;
- подписание добровольного информированного согласия;
- введение вакцины внутримышечно в дельтовидную мышцу;
- наблюдение медицинским персоналом 30 минут.

42 ДЕНЬ ПОСЛЕ ВАКЦИНАЦИИ

проведение оценки напряженности поствакцинального иммунитета, т.е. взятие анализа крови пациента на наличие антител IgM и IgG к вирусу Covid-19.



ПОСЛЕ ВАКЦИНАЦИИ ВЫ МОЖЕТЕ ВЕСТИ ДНЕВНИК САМОНАБЛЮДЕНИЯ В ЛИЧНОМ КАБИНЕТЕ НА ПОРТАЛЕ ГОСУСЛУГ.

